

Lonas y Pancartas

Especificaciones para los archivos de impresión

-Formato de archivos

PDF

Los archivos en PDF deben estar marcado la opción PDF/X-3:2002 a la hora de guardar el documento final

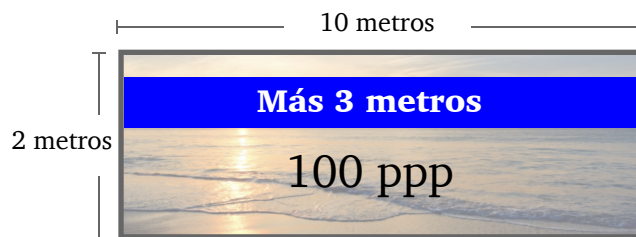
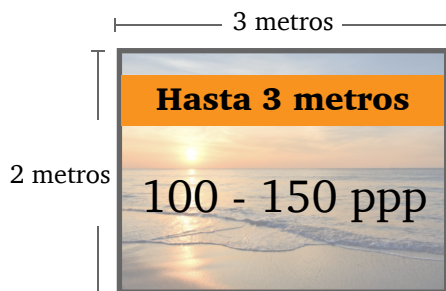
JPG

Los archivos en JPG en alta defición son aptos para la impresión en gran formato

TIFF

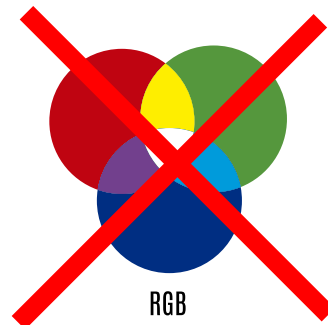
Los archivos en TIFF no pueden superar los 300mb.

-Resolución



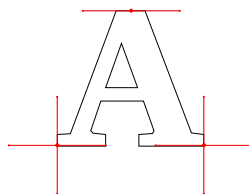
Todos los archivos de impresión de hasta 3 metros en su parte mas larga la resolución optima es de 100 - 150 ppp (pixel / pulgada), para los archivos con medidas superior a 3 metros la resolución de 100 ppp es suficiente.

-Color y perfil



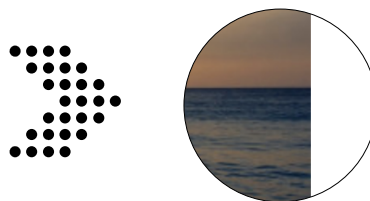
Para una perfecta colorimetría los archivos de impresión deben estar en **CMYK** nunca en RGB

-Tipografía



Para poder evitar cualquier eventual cambio en la tipografía de tus diseños recomendamos que todas las tipografías estén convertidas a **trazado**.

-Margenes



Todos los archivos de impresión deben estar cerrados y **SIN** márgenes, sangrado o marcas. Imprimimos al borde de cada archivo de impresión añadiremos los acabados necesario en el proceso de producción.



IMPORTANTE

Para un mayor control de cada archivo de impresión solicitamos que adjunto con el archivo de impresión sea enviado el mismo archivo de impresión en JPG en tamaño A4 en baja calidad.



RECUERDA

Estamos a tu servicio para ayudarte
en el  744 632 740 o
info@lonasypancartas.com